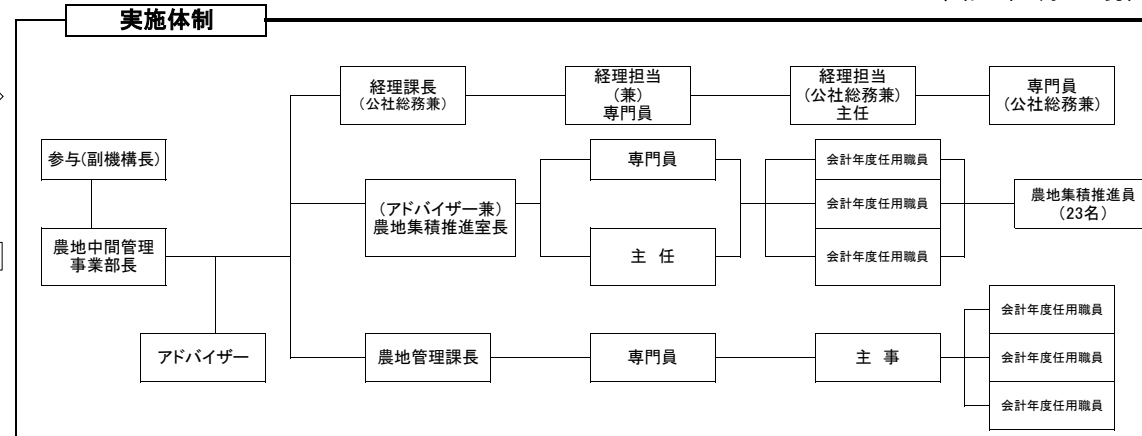
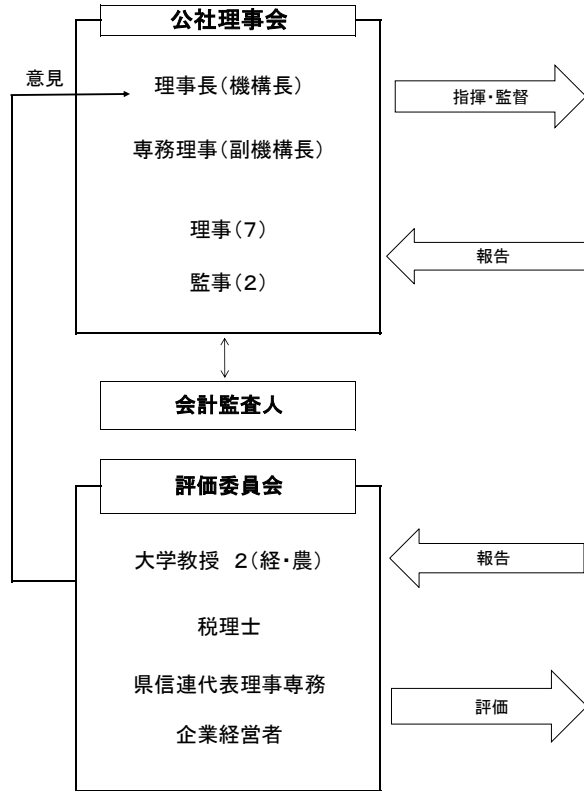


# 令和6年度 山口県農地中間管理機構実施体制

令和6年4月1日現在



## 現地でコーディネートを担当担当者

担当地区(市町)	機構担当者	農地集積推進員(23名)
全 域	アドバイザー	2名
岩国市	アドバイザー	1名
柳井市、田布施町、上関町、平生町	会計年度任用職員	1名
下松市、光市		1名
周南市(三丘地区)		1名
周南市(八代地区)		1名
周南市(鹿野地区)		1名
周南市(新南陽・徳山)	部長	1名
周防大島町	アドバイザー	1名
山口市(阿東)		1名
山口市(徳地)		1名
山口市(阿知須)		1名
山口市(北部地区)		専門員
山口市(南部地区)	1名	
防府市(奈美・中山)	1名	
防府市(真尾)	1名	
防府市(右田)	1名	
防府市(南部地区)	主任	1名
美祢市(美祢・秋芳)		1名
美祢市(美東)		1名
宇部市	アドバイザー	1名
山陽小野田市		1名
下関市(菊川)		1名
下関市(豊浦・豊北)	主任	1名
長門市		2名
萩市		1名
阿武町		1名